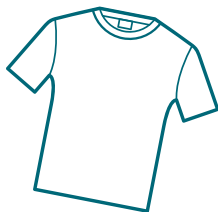


## T-SHIRTS



Årligt indkøb:

**32.765 enheder // 1,90 mio. DKK // 8,98 tons**

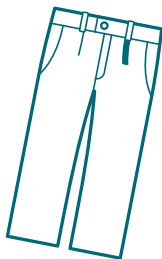
Årlig leje:

**19.697 enheder // 5,40 tons**

Største kategori målt på købte og lejede antal enheder

Forbruges på tværs af forvaltninger

## BUKSER



Årligt indkøb:

**4.761 enheder // 1,58 mio. DKK // 3,36 tons**

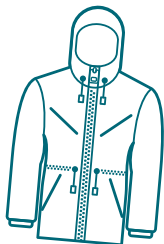
Årlig leje:

**29.546 enheder // 20,86 tons**

Største kategori målt på vægt

Forbruges på tværs af forvaltninger

## **FRAKKER & JAKKER**



Årligt indkøb:  
**4.390 enheder // 2,05 mio. DKK // 4,85  
tons**

Årlig leje:  
**Omfanget kendes ikke**

Største kategori baseret på købspris

Dyreste enhed målt på stykpris

Forbruges på tværs af forvaltninger

## **SWEATERE**



Årligt indkøb:

**4.759 enheder // 0,93 mio. DKK // 2,99 tons**

Årlig leje:

**Omfanget kendes ikke**

## HUSHOLDNING



Årligt indkøb:

**6824 enheder // 4,39 mio. DKK // 0,32 tons**

Heriblandt

Håndklæder: 4.468 // 1,25 // 0,14

Sengetæpper: 2.356 // 3,14 // 0,18

Årlig leje:

**87.105 enheder // 12 tons**

Heriblandt

Håndklæder: 32.089 // 4,72

Viskestykker: 20.598 // 1,36

Lagener: 13.547 // 3,5

Pudebetræk: 7.434 // 0,39

Dynebetræk: 7.056 // 1,6

Klude: 5.971 // 0,15

Dyner, puder, duge: 410 // 0,19

Stort set kun leasing / tjeneste

# HAGESMÆKKE



Årligt indkøb:

**11.629 enheder // 1,09 mio. DKK // 0,31 tons**

Årlig leje:

**1.572 enheder // 0,07 tons**

Cirka to hagesmække per barn årligt i kommunens vuggestuer

Lille pris, men stort antal enheder