

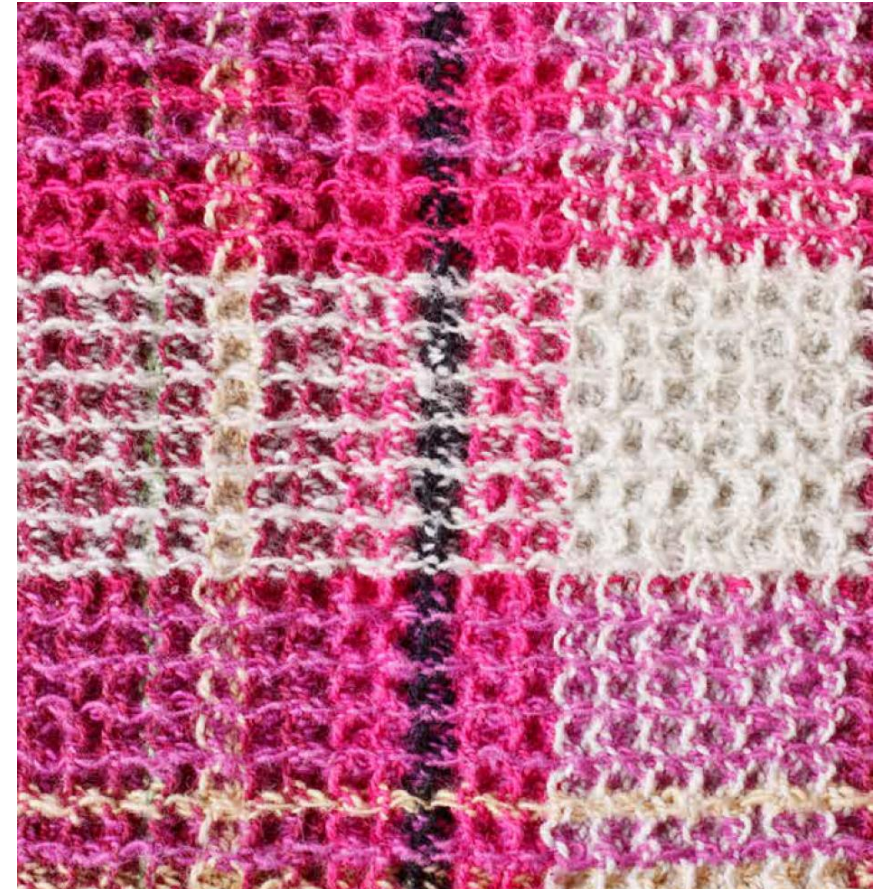
Cirkulær indkøbspraksis i København

/ Tina Winberg & Maria Pagel Fray



Agenda

- Overordnet lovgivning EU
- RAP24 – hvad siger den
- Cirkulær indkøbspraksis
- Ønsker til dagen i dag og næste skridt



NYE REGLER FRA EU

D. 22. maj 2018 vedtog Europa Rådet en samlet ny EU pakke for cirkulær økonomi som omfatter seks direktiver, hvoraf det ene er affaldsdirektivet.

Affaldsdirektivet fremhæver ”tekstiler” som en særlig fraktion.

A red, rectangular stamp with a distressed, ink-like texture. The word "LEGISLATION" is written in bold, white, uppercase letters within the red border. The stamp is tilted slightly to the right.

TEKSTILER TÆLLER MED

Senest 1. januar 2025 stilles krav om separat indsamling af tekstiler – men ikke om en bestemt type husstandsindsamling.

Tekstiler tæller med i den overordnede definition af "municipal waste" derfor også i opgørelsen af genanvendelsesprocenten. De indgår ikke p.t.

Opgørelsesmetode - Kommer med den nationale affaldsplan i 2020.

Klassificering af tekstiler er ikke uvæsentlig.



CIRCULÆR KØBENHAVN KØBENHAVNS KOMMUNE I FRONT

HOVEDTRÆK I CIRKULÆR KØBENHAVN

RAP24 skal bidrage til at København bliver CO2-neutral i 2025
Fokusfraktioner, plast og bioaffald.

RAP24 som en katalysator for cirkulær økonomi
Bl.a. gennem partnerskaber og samarbejde med virksomheder. Målet er, en tredobling af genbruget og en genanvendelse på 70 %.

RAP24 skal understøtte københavnernes engagement
Flere skal have mulighed for at sortere mere, bytte mere og tage ejerskab - fx over lokale genbrugsaktiviteter.

RAP24 - orienteret mod fremtiden
Udvikling af fleksible og flerfunktionelle affaldsløsninger og sorteringspunkter. Etablering af nye behandlingsanlæg og genanvendelsesteknologier. Vi skal feje for egen dør – Vi skal kildesortere affaldet i de kommunale institutioner og enheder. Og så skal unge københavnere have CØ på skoleskemaet.



TEKSTILAKTIVITETER I CIRCULÆR KØBENHAVN

- Konkret målsætning om øget genbrug (forberedelse til genbrug) og genanvendelse af tekstiler (ca. 3000 tons).
- Større indsigt i indsamlede mængder og flow (data). Særligt den del der ikke egner sig til genbrug.
- Forsøg med indsamling af tekstiler fra husholdninger: Test og forsøg, fx tekstiler indsamlet via storskrald, ved til- og fraflytning, indsamlet i det offentlige rum (evt. nedgravede beholdere), indsamling via partnerskaber, i forbindelse med bytte- og loppemarkeder m.v.

TEKSTILAKTIVITETER I CIRCULÆR KØBENHAVN

- Lokale samarbejder/ afsætning af tekstilressourcer - undersøgelse af nye markeder og teknologier. (Forberedelse til genbrug og genanvendelse)
- Styr på tekstiler fra egne forvaltninger:
”Ens praksis for håndtering af brugte og udtjente tekstiler i Københavns Kommune. Både arbejdstøj og uniformer m.v. – og alt det andet (glemt tøj m.v.)
- Cirkulære indkøb vil i fremtiden spille en afgørende rolle!

CIRKULÆR INDKØBSPRAKSIS



Hvordan understøtter vi et cirkulært forbrug?

- **Egne indkøb**



- Undersøge potentialerne for cirkulære indkøb og dermed udvikle kommunes nuværende forbrug og indkøbspraksis i en cirkulær retning, hvor produkters levetid forlænges eller værdifulde ressourcer genbruges eller genanvendes.

- **Borgernes indkøb**

- Hvordan kan vi påvirke borgerne til at ændre deres indkøb i mere cirkulær retning?
- Hvordan kan vi gøre det nemt for borgerne?

Flere potentielle målgrupper

- Virksomheder
- Producenter
- Forhandlere – detailed
- Det offentlige (staten, kommuner, regioner)
- Etc.

STEPS

Kortlægning af egne indkøb



Kortlægning af erfaringer



Interessentdialog



Udformning af langsigtet roadmap og
business/impact cases



Udformning af guidelines til hvordan københavnerne
gennem egne indkøb kan bidrage til fremme cirkulær
økonomi inden for tekstilindustrien



HVAD VED VI OG HVAD VIL VI GERNE HAVE UD AF DAGEN I DAG

Hvad ved vi i dag?

- Udfordringer med egen håndtering af tekstiler
- Brugsperspektivet
- Effektiviseringsmodeller
- Udfordringer ift. Logoer
- Materialevalg f.eks bomuldsproblematik
- Etc.

Hvad vil vi gerne have ud af jer?

- Konkrete input til hvilke problematikker vi skal fokusere på (Vi vil også gerne have konkrete input til, hvordan vi løser nogle af de problematikker)
- Input til business cases/Impact cases



LONG TERM THINKING, BUT IMMEDIATE ACTION

Kontakt

Tina Winberg
Projektleder
Email AT7H@tmf.kk.dk
Tlf. +45 2966 4037

Maria Pagel Fray
Miljø- og klimarådgiver
Email E85T@tmf.kk.dk
Tlf. +45 2940 4113