

Øget genanvendelse af erhvervsaffald

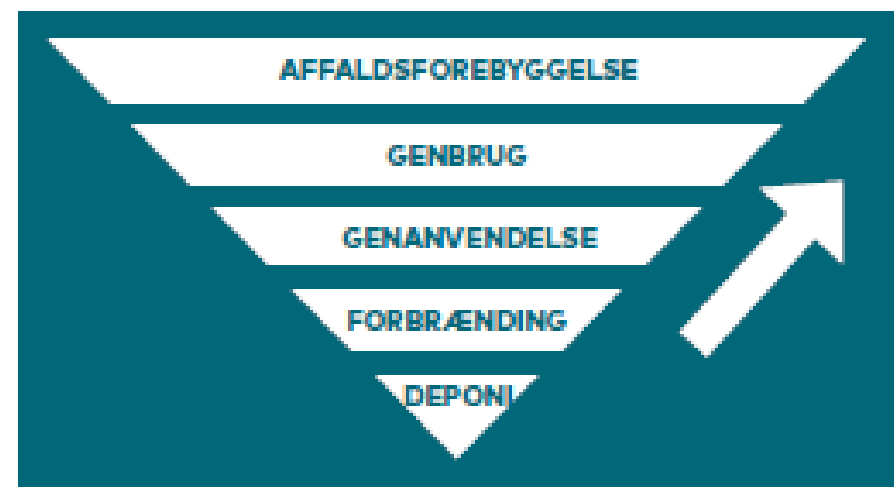
*Webinar: Erhvervsaffald – et samarbejde mellem kommune og virksomhed
23. marts 2021*

Benedicte Torp Meiling - Rudersdal Kommune

I samarbejde med Bornholms Regionskommune, BOFA, Gate 21 og Rezycl

Case 5: Øget genanvendelse af erhvervsaffald

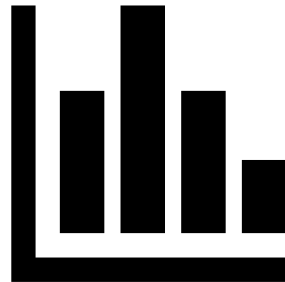
- Partnerskab bestående af Rudersdal Kommune, Bornholms Regionskommune og BOFA
- Rezycl som samarbejdspartner
- Input fra affaldsindsamlere og lokale virksomheder
- Udvikling af værktøjskasse til kommunernes tilsyn og dialog med virksomheder
- Formål: Øget sortering og genanvendelse af erhvervsaffald



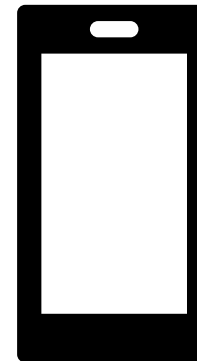
Værktøjskasse



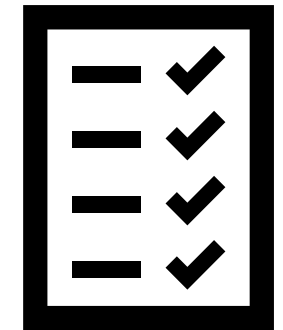
Standardvilkår



Affaldskortlægning



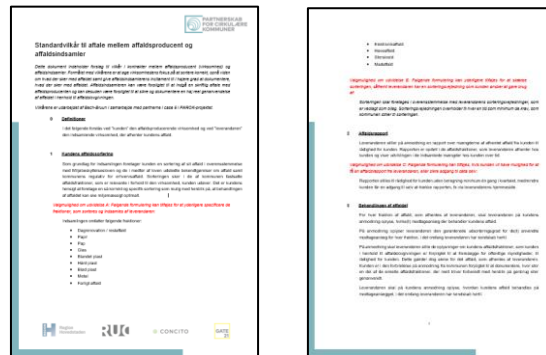
Digitalt tilsyn



Drejebog for
affaldstilsyn

Standardvilkår

- Formulering af en række standardvilkår til brug for virksomheder i deres affaldskontrakter
- Guide til brug af affaldskontrakter
- Hjælp ift. at stille krav om transparens og afrapportering mht. affaldsmængder, modtageanlæg og behandling
- Sikring af dokumentation for den reelle genanvendelse af affald

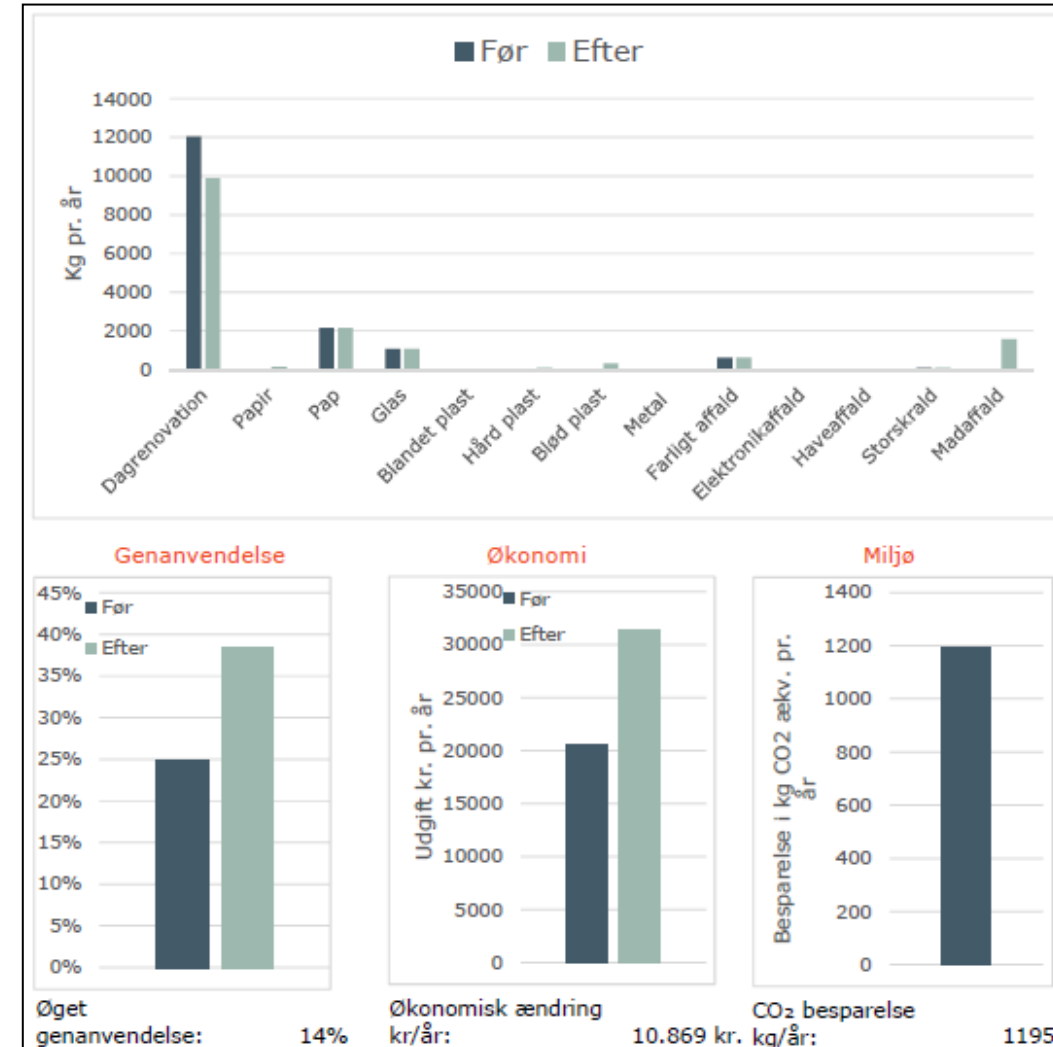


Udarbejdet i samarbejde med Bech-Bruun



Kortlægningsværktøj

- Brug af erfaringer, tilgængelige data og visuelle vurderinger
- Kortlægning af affaldstyper, -mængder og sorteringspraksis
- Afdækning af potentialer for øget sortering og genanvendelse
- Dialog om affaldsforebyggelse og cirkulær forretningsudvikling
- Konkret og handlingsorienteret vejledning til virksomheden
- Grafisk formidling af effekt på genanvendelse, økonomi og miljø



Digitalt tilsynsværktøj

- Afsæt i kortlægningsværktøj
- Prototype på brugervenligt digitalt tilsynsværktøj
- Nem tilgængelighed, der letter tilsyn og afrapportering



- Perspektiv: Kan øget digitalisering betyde øget genanvendelse af affaldet?



Drejebog

- Standardiseret koncept for et kvalificeret og effektivt affaldstilsyn
- Rammer og fokusområder for affaldstilsynet
- Trin for trin vejledning til et effektivt affaldstilsyn ift. planlægning, udførelse og opfølgning
- Vejledning til værktøjerne udviklet i PARCK



Erfaringer og resultater

- Stort potentiale for øget sortering og genanvendelse af erhvervsaffald
- Virksomhederne er positivt indstillet
- Vejledning skal være konkret og handlingsorienteret
- Værktøjerne kan understøtte en standardiseret og kvalificeret tilsynsindsats med fokus på dialog og samarbejde
- Potentiale for videreudvikling og yderligere kvalificering
- Kan tages i brug i affaldstilsyn, miljøtilsyn og kampagner
- Afsæt for dialog og vejledning om grøn omstilling og cirkulær forretningsudvikling

Grønne besøg i Rudersdal Kommune





Erhvervspanel Rudersdal

GRØN OMSTILLING & BÆREDYGTIGHEDSTEMAER

Erhvervspanel Rudersdal

| | | | | | | |
|------------------------------|--|--|---|--|--|--|
| SPOR 1: BUSINESS | VERDENSMÅL I ØJENHØJDE FRA GLOBAL TIL LOKAL OMSÆTTE TIL EGEN FORRETNING | REKRUTTERING EMPLOYER BRANDING INTERNATIONALT INKLUSION, PRAKTIK MEDARB. INVOLVERING | VIDEN ALLIANCER VIRKSOMHEDSNETVÆRK FORSKNING & UDD. AKTØROVERBLIK / INFO | VÆRDI(KÆDE) ALLIANCER LEVERANDØRSAMARB FÆLLES INDKØB DELE RESSOURCER | BUSINESS CASEN VÆRDI (ROI) & IMPACT BESPARELSER BRANDING | GRØNNE MIDLER STARTUPS STØTTEMIDLER INVESTERINGER |
| SPOR 2: GRØN | AFFALDS- SORTERING GENANVENDINGS- FIRMAERNE KILDESORTERING | GRØNNE FORRETNINGS MULIGHEDER NYE KUNDESERVICES NYE FORR. MODELLER | EMBALLAGE PLASTIK KASSEFYLD GENBRUG | CIRKULÆRT FORBRUG REUSE REPAIR UPCYCLE | RESSOURCE OPTIMERING ENERGI EL, VAND, VARME AFFALD | ØKOSYSTEMER DELE RESSOURCER VIDENSYMBIOSER INDUSTRIELLE SYMBIOSER |
| SPOR 3: KOMMUNALT | FÆLLES PROFILERING TECHNICAL SILICON VALLEY INDUSTRIELT LAB EMPLOYER BRANDING | BYGNINGER & TRANSPORT ELBILER INDUSTRIZONER GRØN LOGISTIK MEDARB. TRANSPORT | MILJØ INCITAMENTER DÆKNINGSAFGIFT ELUDGIFTER AFFALDSUDGIFTER GODKENDELSE | GRØN INKLUSION ANSÆTTELSE, PRAKTIK OMSKOLING LOKAL INVOLVERING | BÆREDYGTIG INDKØB UDBUDSKRITERIER LOKALE LEVERANDØRER TÆNK (G)LOKALT | FACILITATOR & KATALYSATOR PROBLEMKNUSER FAST MYND. KONTAKT VIRKSOMHEDSNETVÆRK VIRKSOMHEDSOVERBLIK |

SE MERE PÅ WWW.ERHVERVSPANEL.RUDERSDAL.DK

LIFE IP - erhvervsaffald

- ✓ Inspireret af resultaterne i PARCK
 - >> Breder fokus
 - >> Mere CØ

Tre arbejds pakker

1. Koncept for kommunernes CØ-vejledning af virksomheder
2. Værktøjer om CØ til brug i virksomheder
3. Samarbejde og dialog med branchen

LIFE IP - erhvervsaffald

Om projektet

Deltagelse af Hvidovre, Albertslund, Rudersdal, Bornholm, BOFA og Frederiksberg (projektleder)

Delvist finansieret af EU LIFE gennem Region Midtjylland og Hovedstaden.
Budget: 1,5 mio. kr. Ansøgning sendes 25. marts.

Projektet foregår i 2022 og 2023

Kontakt os allerede nu, hvis du vil vide mere –
eller deltage i en faglig følgegruppe, som bliver en del af projektet.

Kontakt: Laust Boas, Frederiksberg (projektleder) - labo07@frederiksberg.dk / 28 98 40 83